

Fall	Ägare
Vilse i bevismaterialet	TeamFetchezLaCache
Obducent Svärd och Kk Ekstubbe	mtekla
Ljusglimtar i mörkret	fredrikr

Vilse i bevismaterialet (Cold Case-gruppen)

Ägare: **TeamFetchezLaCache** GC-kod: **GC4TAHY** D: **3,5** T: **2,5**
Attribut: Is field puzzle, Flashlight required, UV light required, Night cache, Special tool required

På ditt bord ligger nu ett 15 år gammalt rån där de huvudmisstänkta är den fruktade Ohmligan. Bevismaterialets omfattning är digert, hela elva flyttkartonger som har flyttats fram och tillbaka mellan olika platser och utredare. Det är dags för den årliga kollen på detta fall och just som du lyfter en låda ramlar en post-it-lapp ut. Lappen ser inte mycket ut för världen, men din instinkt säger dig att detta är ett ödets tecken som du måste ta tillvara på. Lappens innehåll är ett anonymt tips som inkommit för flera år sen.

En Intressant
Zon Hittade Du
Inte. Quisling,
Det Inre
Ylandet Dagens.

Obducent Svärd och Kk Ekstubbe (SKL)

Ägare: mtekla

GC-kod: GC4T7W8

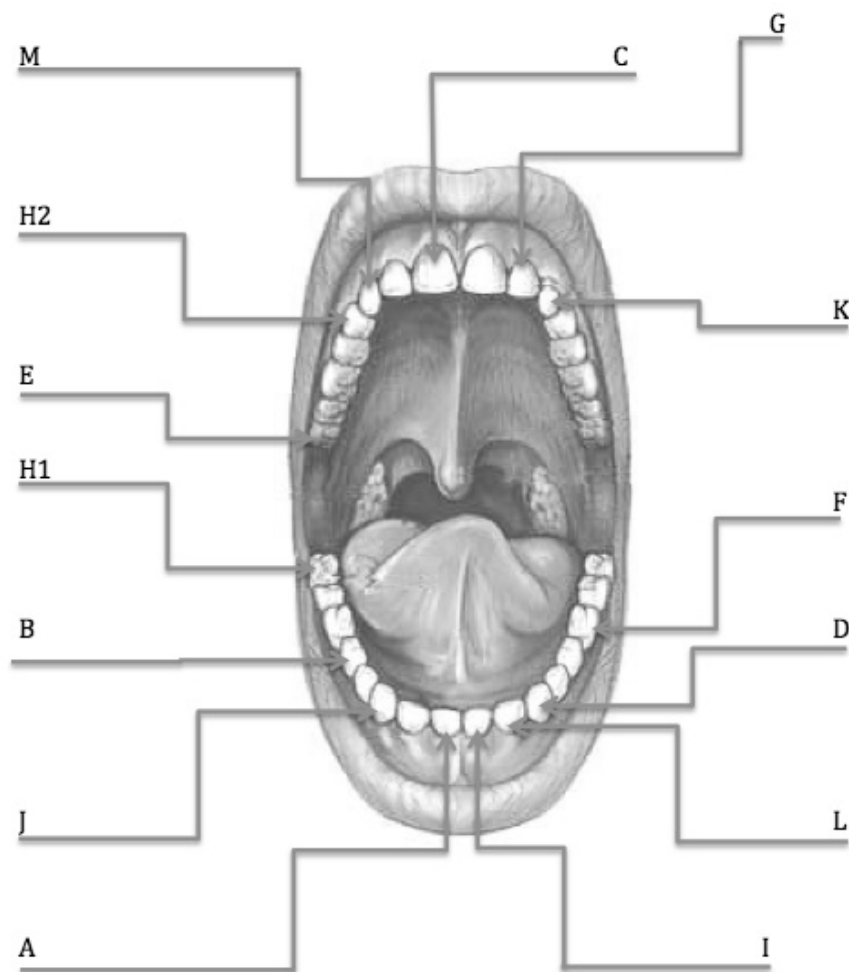
D: 2 T: 2

Attribut: Not available for winter, UV light required, Is field puzzle, night cache

Det finns inget brott begånget på angivna koordinater

Kommissarie Ekstubbe har kopplats in på ett fasanfullt styckmord. Den mördades identitet kan ej fastställas. Det som står klart är att offret är en man. Obducent Svärd har skickat över det preliminära utlåtandet för obduktionen till kommissarien. Obducent Svärd är bekymrad eftersom det saknades så många tänder. Obducenten ber vänligt att kommissarien ska efterforska de saknade tänderna, så att offrets identitet kan fastställas. Nu har det uppstått problem för kommissarien eftersom inga tänder fanns på fyndplatsen. Var det så att fyndplatsen inte var brottsplatsen, men var är då brottsplatsen?

Annat att notera är att offrets mun var full med spelmarker och hans fickor inrymde en kortlek och ett antal dominobrickor. Kommissarie Ekstubbe har en tes om att offret hade spelskulder och var en spelmissbrukare.



Geochecker finns.

Ljusglimtar i mörkret (Rikskriminalpolisen)

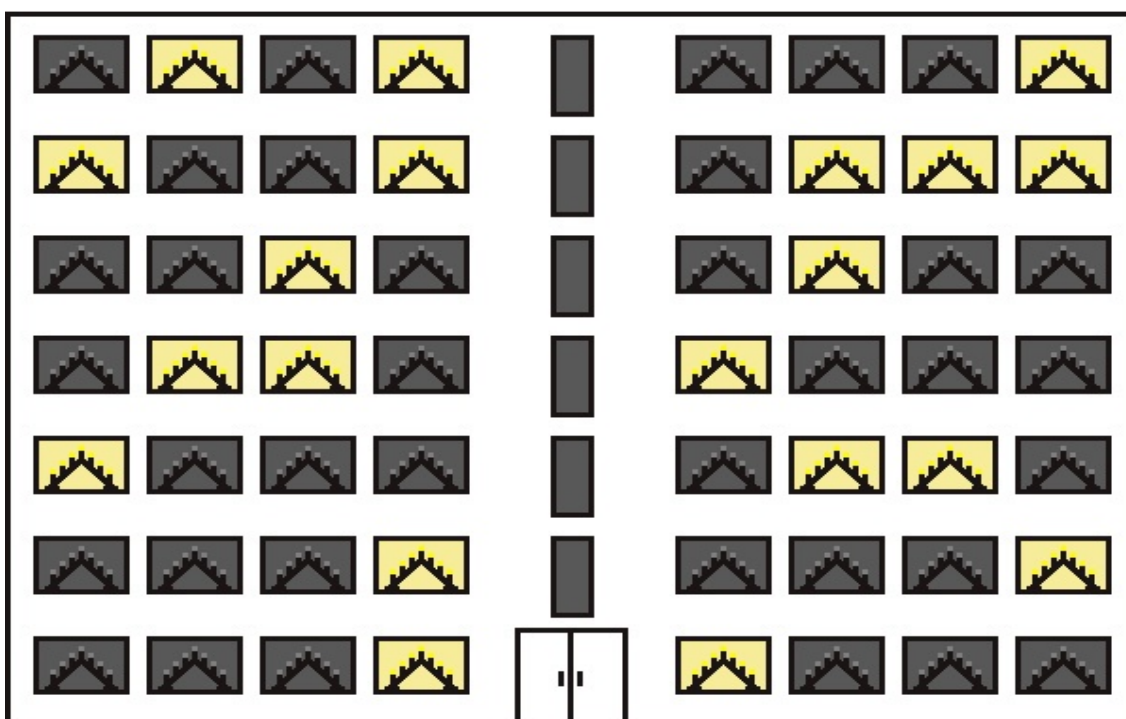
Ägare: **fredrikr**

GC-kod: **GC4T5R8**

D: **3** T: **2**

Attribut: Not available for winter, UV light required, Flashlight required, Is field puzzle, night cache

Polisen har sedan en tid bedrivit spaning mot en man som arbetar som vaktmästare på ett större företag. Han misstänks ha stulit från sitt företag, men man har aldrig kunnat samla in några hållbara bevis mot honom. På kvällen den 17 december, när mannen gick runt i huset för att se till att det var släckt överallt, och för att tända adventsljusstakarna, observerade poliserna som var i tjänst något märkligt. En del av ljusstakarna verkade inte gå att tända. De visste inte vad det kunde bero på, då alla ljusstakarna varit igång kvällen innan. Så här såg huset ut då vaktmästaren gick hem:



Mannen är känd för att ha en nästan sjuklig fascination för ljus, både i det synliga spektrat och UV-ljus. Kanske var det mannen som genom att medvetet låta bli att tända vissa ljusstakar, skapade något slags ljusdekoration, ett konstverk? Eller kan det ha varit ett meddelande till en kumpan? Kvällen efter detta återgick allt till det normala - alla ljusstakar tändes på kvällen. Mannen arbetar kvar på samma företag, och utredningen har lagts ner i brist på spaningsuppslag. Man misstänker att han har eller hade en tjuvgömma någonstans ute i skogen, men den lär vi i vilket fall aldrig hitta.

Geochecker finns.